

## 多言語地図を用いたパッケージ型 Web サービス

### 「多言語地図 Plus(プラス)」の販売を開始

～スピーディーかつローコストで訪日外国人旅行者の受入環境整備に貢献～

株式会社ゼンリンデータコムの子会社でITソリューション事業を手掛ける株式会社 Will Smart(ウィルスマート 本社:東京都中央区、代表取締役社長:石井康弘 以下、Will Smart)は、デジタルサイネージやタブレット端末で利用可能な多言語地図サービス「多言語地図 Plus(プラス)」の販売を開始いたしました。本サービスは、地図や施設情報、ルート案内などの情報を「日本語」「英語」「中国語(簡体字)」「中国語(繁体字)」「ハングル」の4カ国語5言語で、ブラウザ上で表示することができるWEBサービスに加え、オリジナルの施設登録ができるCMS(コンテンツマネジメントシステム)とクラウドサーバーを一体化したパッケージ型のサービスになります。また、今後タイ語でのサービスも追加予定です。

急速に拡大する訪日外国人旅行者に対する多言語での周辺案内は、駅や空港・観光地など様々な場所で日に日に必要性が高まりつつあります。本サービスを活用することで、サーバー構築やWEBサービスの構築といった手間とコストが省け、スピーディーかつローコストで外国人向けの周辺案内ツールの構築が可能になります。本サービスの提供により観光庁が推進する訪日外国人旅行者の受入環境整備の拡大に貢献いたします。

#### 「多言語地図 Plus」の機能について

- ・周辺施設検索機能

ジャンルごとに施設情報を検索することができます。施設情報(位置情報や詳細)は導入施設側で自由に登録・編集することができます。

周辺施設検索トップ



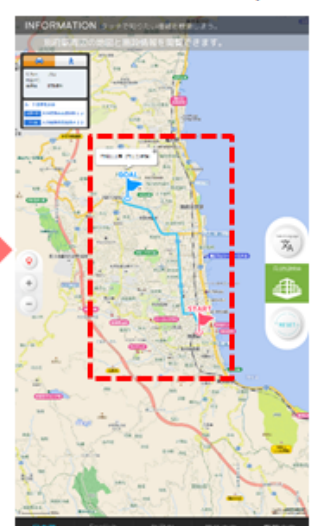
施設ジャンル一覧



施設詳細



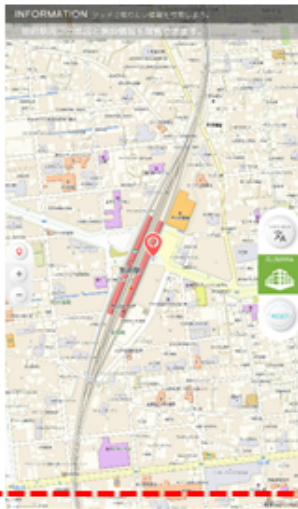
施設位置・ルート確認



## 言語切り替え機能

表示言語をタッチするだけで簡単に言語切り替えが可能です。地図表示スポット名(建物、店舗、交差点)は選択言語と日本語を併記します。

### 1. トップ画面



### 2. 地図表示画面



日本語 English 한국어 简体中文 繁體中文



※ 拡大表示しています。

## ・乗換案内機能 ※オプション機能

今いる場所から目的駅までの路線案内表示が可能です。乗換案内・所要時間を表示します。

### トップ画面



### 乗換案内機能

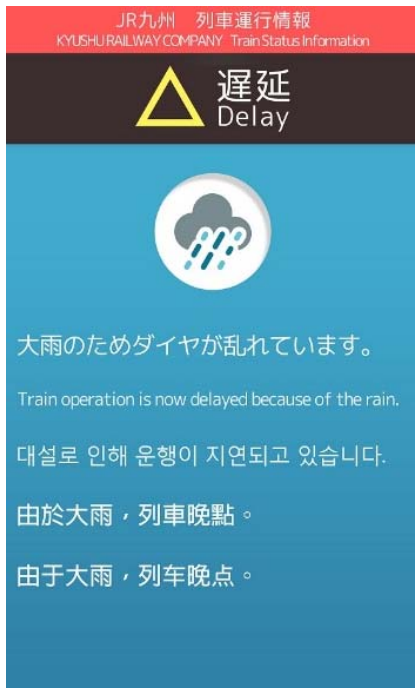


### 乗換案内機能(検索結果)



・緊急災害情報表示機能 ※オプション機能

遅延・休止発生時の列車運行情報、災害発生時の緊急地震速報や避難場所、NHKの災害情報を表示することが可能です。



初期費用（初期環境設定・デザイントナナ作成）	¥1,400,000	回	初回のみ
多言語地図Plusシステム利用料	¥35,000	月	1台あたりの金額
多言語地図ライセンス費	¥50,000～	式	1万PV/月 ※従量課金
サーバ利用料 ※CMS機能利用時のみ	¥27,000	月	1案件あたりの金額
コンテンツ制作費	都度見積	式	要件に応じて変動

【株式会社 Will Smart 会社概要】

会社名 : 株式会社 Will Smart (<http://willsmart.co.jp/>)  
 本社 : 東京都中央区東日本橋 2-4-1 アドバンテージ I ビル 5 階  
 代表者 : 代表取締役社長 石井 康弘  
 設立 : 2012 年 12 月 12 日  
 資本金 : 186,000,000 円  
 事業内容 : インターネットに接続するハードウェアの企画製造販売  
 クラウドサービスによるシステム開発  
 インバウンド向け地図等コンテンツの企画開発および配信  
 企業広告や商品販促用コンテンツの企画制作および配信