

位置情報を活用したバスロケーションシステム 「いつも NAVI 動態管理サービス for 送迎バス」がバージョンアップ！

～利用者サイトを英語対応し、インターナショナルスクールなどでも利用可能に～

株式会社ゼンリンデータコム(所在地:東京都港区港南、代表取締役社長:清水 辰彦)は、移動を伴う様々な業種・業務の効率化を目的としたクラウド型サービス「いつも NAVI 動態管理サービス」を利用した、クラウド型バスロケーションシステム「いつも NAVI 動態管理サービス for 送迎バス (通称:くるんとバス)」を2015年6月25日(木)にバージョンアップいたしました。

本システムは導入した施設側が、バスに搭載したスマートフォンのGPSによる位置情報を基に運行情報を把握し、あらかじめ登録してあるユーザーへバスの到着案内メールを配信。さらに施設側の管理者PCからは送迎バスのルート作成なども可能なクラウド型サービスです。専用機器の準備が不要で、PCとスマートフォンをご用意いただくだけで、高額なコストもかからず、すぐに導入が可能です。幼稚園や保育園、各種スクール、デイサービスやコミュニティバスなど向けのサービスで、保護者などの利用者の利便性向上と、運営施設側の効率化をサポートします。

今回のバージョンアップで、当社の多言語地図を活用した英語地図を表示。さらに利用者サイトの表示を英語対応にし、インターナショナルスクールなど英語を使用する施設でご活用いただくことが可能となりました。その他、中国語(繁体/簡体)、韓国語など、別途有償で多言語表記可能です。

※多言語地図は、日本語、英語・中国語(繁体/簡体)・韓国語に対応し様々なサービスに対応可能です。

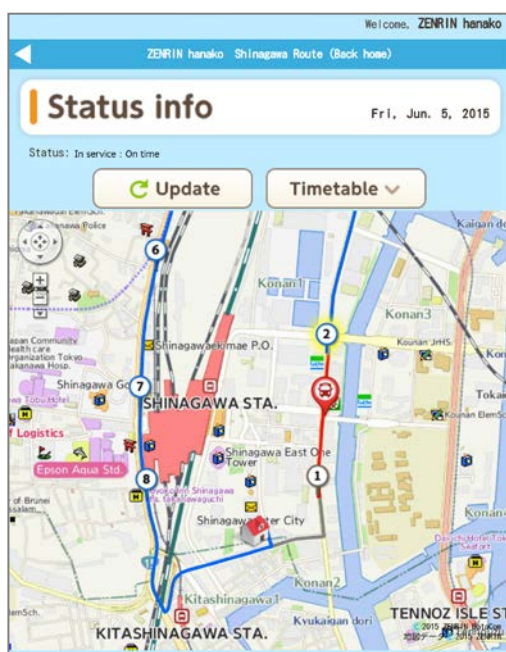
■今回のバージョンアップ内容

地図表記・各サービス操作メニューの表記を英語対応し、利用者側で「日本語⇄英語」の切替が可能です。

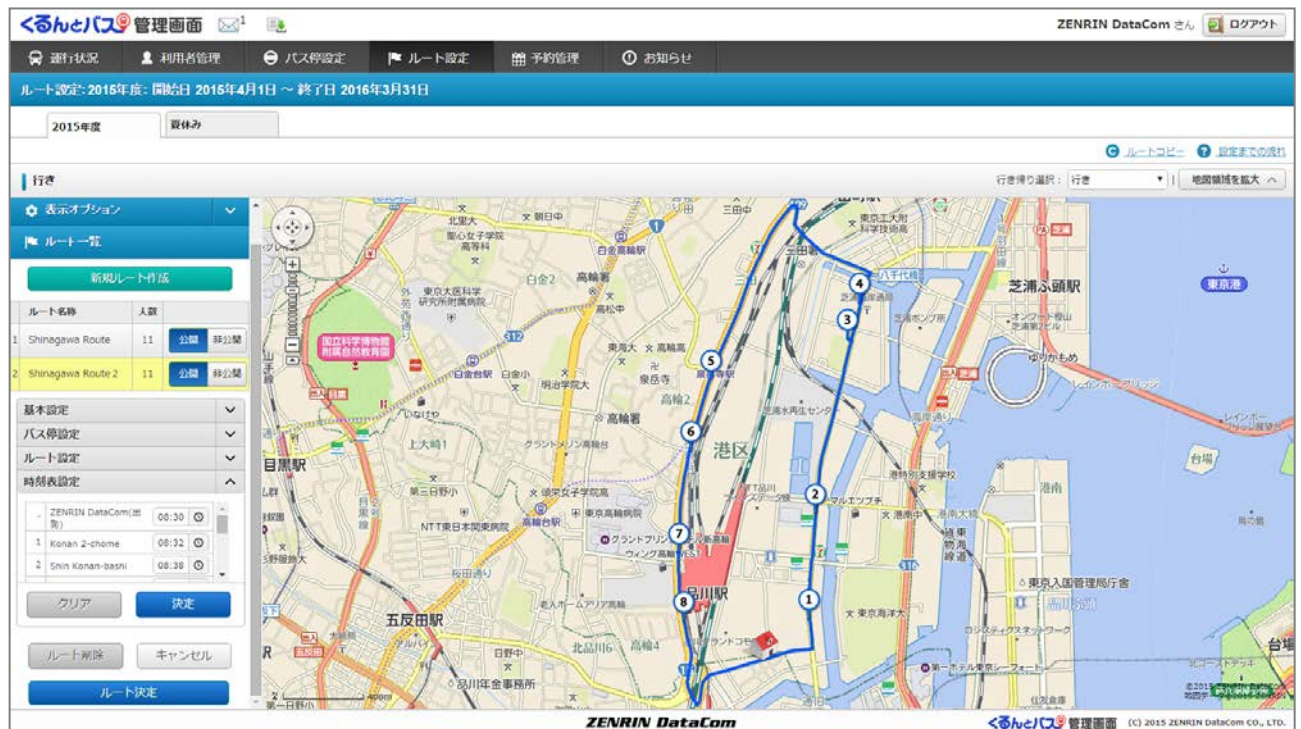
※管理者サイト、車載アプリは、日本語表記のみです。

「いつも NAVI 動態管理サービス for 送迎バス」の利用イメージ

送迎バス利用者



送迎バス運行管理者



ルートや時刻表の作成・乗車予約管理

利用者の住所情報から、簡単にルートや時刻表が作成できます。住所等の利用者情報は、CSV ファイルで一斉登録できます。

お知らせメールの一斉配信機能

利用者へのメール一斉配信機能を利用して、運行状況の変更等の緊急情報や定期的なお知らせなど、利用者へのタイムリーな連絡が可能です。

■「いつも NAVI 動態管理サービス」とは。

スマートフォンの位置情報（GPS）を活用し、車両の運行管理や業務スケジュール、調査・作業などの移動を伴う業務の効率アップを目的としたクラウド型ソリューションです。スマートフォンの GPS を活用し、タブレット、PC の地図上で車両や営業スタッフの動態情報をリアルタイムに管理および確認可能。ルート検索、ナビゲーション機能、移動中・業務中・休憩中などのステータス表示、メッセージ送受信、運行実績、日報出力などのトータルな動態管理システムでお客様の業務をサポートします。

■「いつも NAVI 動態管理サービス for 送迎バス（くるんとバス）」とは。

バスに搭載したスマートフォンの位置情報（GPS）を活用し、利用者にバスの運行情報や到着案内メールを送信。施設側は面倒な手間をかけずにルート作成などが可能になるクラウド型バスロケーションシステムです。幼稚園や保育園、各種スクールはもちろん、デイサービスやコミュニティバス・デマンドバスまであらゆるサービスにご利用いただけます。

お客様お問い合わせ先

以下の「お問い合わせ」ページよりご確認ください。
<https://www.zenrin-datacom.net/contact/business/index>

商標について

- * 記載されている会社名、製品名などは該当する各社の商標または登録商標です。
- * 画像の掲載にあたっては以下のコピーライト表記をお願いいたします。

(C)2015 ZENRIN DataCom CO., LTD.

会社概要

会 社 名 :株式会社ゼンリンデータコム (<http://www.zenrin-datacom.net/>)
本 社 :東京都港区港南 2-15-3 品川インターシティC 棟 6 階
代 表 者 :代表取締役社長 清水 辰彦
設 立 :2000 年 4 月 13 日
資 本 金 :2,283,010 千円(2015 年 4 月 1 日現在)
事業内容 : ネットナビ事業 通信対応ナビを含む情報端末への地図情報および付加価値情報の提供サービス
 Web-GIS 事業 法人に対する地図をベースとした付加価値情報サービス
 拠点案内事業 WEB 上での拠点案内サービス、モバイル端末への地図サービス
従業員数 :268 名(2015 年 4 月 1 日現在)